

Ezzel számolhat



Kalkulációs táblázat a Baumit Star Homlokzati Hőszigetelő Rendszerhez

BAUMIT TERMÉK	RÉTEG-VASTAGSÁG mm	ANYAG-SZÜKSÉGLET kb. kg/m ²	ANYAG-KÖLTSÉG Ft/m ²	MUNKAÓRA kb. óra	MUNKADÍJ Ft/m ²	VÁRAKOZÁSI IDŐ nap	ÖSSZ-KÖLTSÉG Ft/m ²
StarContact (ragasztó)		kb. 5 kg		0,4		1	
StarTherm Mineral	pl. 80	1 m ²					
Felületi dübelezés	∅ 8	min. 6 db		0,1*)			
Élek dübelezése		min. 8 db					
StarContact (kiegénylítő réteggént)	min. 2	kb. 7 kg		0,15		3	
StarContact (üvegszövet beágyazásra)	min. 2-3			0,3		7	
StarTex		1,1 fm					
PremiumPrimer		kb. 0,2 kg		0,05		24 óra	
SilikatTop (kapart hatású 2 mm)	2	kb. 3,2 kg		0,25			

*) függ a dübel típusától és az alapfelülettől

Kérjük ügyeljen a következőkre:

Az anyagszükségletek irányértékek, függenek a mindenkorin alapfelülettől. Az anyagárakat a Baumit Árjegyzékben találja vagy kérdezze meg kereskedő partnereinket. Ezeket írja be a táblázat anyagköltség rubrikába, átszámolva Ft/m²-ben.

A munkaórák tapasztalati értékek. Ezek Ft/m² árát szintén írja be a megfelelő oszlopba.

Az anyagköltségek, a munkaórák Ft/m²-ben adják az összköltséget Ft/m²-ben.

Tudnivalók:

A Baumit Star Homlokzati Hőszigetelő Rendszerhez más befejező rétegek (fedővakolatok) is alkalmazhatók:

- Baumit SilikonTop vakolat
- Baumit NanoporTop vakolat

Tartozékok:

A kivitelezési munkák során sokféle speciális segédeszköz szükséges. A Baumit Programból a következő termékek állnak rendelkezésre:

- Baumit Spirál Dübel
- Baumit Alumínium Sarokvédő Szegély Üvegszövettel 9075
- Baumit Lábazati Távtartó Elem
- Baumit Műanyag Sarokvédő Szegély Üvegszövettel
- Baumit Lábazati Szegélyrögzítő Dübel
- Baumit Állítható Szögű Sarokvédő, tekercsben
- Baumit Lábazati Zárószegély Sarokelem
- Baumit Dilatációs E- és V-Profil
- Baumit Lábazati Szegélytoldó Profil PVC
- Baumit Vízorros Sarokvédő Profil
- Baumit Alumínium Sarokvédő Szegély 9079
- Baumit Nyílászáró Csatlakozó Profil
- Baumit Fugatómítő Szalag

Baumit INFO:

06-33/512-920, -930, -940
06-30/2 baumit

Baumit rendszerek – igényelhető anyagok

Homlokzatok

Baumit open Klímahomlokzat
Baumit Star Homlokzati Hőszigetelő Rendszer
Baumit Pro Homlokzati Hőszigetelő Rendszer
Baumit StarTrack ragasztótárcsa

Felújító vakolatrendszerek

Baumit Sanova Felújító Rendszer K/N
Baumit Sanova Felújító Rendszer WTA
Baumit Sanova Egyrétegű Trassz Vakolat
Baumit Sanova Trasszit Vakolat

Színes vékonyvakolatok

Baumit NanoporTop
Baumit Taste of Life
Baumit végső felületképzés

Esztrichek

Baumit Térburkolati Habarcsok
Baumit Önterülő Esztrichek

Hidegburkolás

Baumit Baumacol Hidegburkolat-ragasztási rendszer

Glettanyagok

Baumit glettanyagok és vékonyvakolatok

Segédletek

Baumit kivitelezői kézikönyv
Baumit tervezési segédlet
Baumit műszaki lapok

Baumit Kft.

Központ, székhely:
2510 Dorog, Baumit út 1.
Levelezési cím: 2511 Dorog, Pf.: 132.
Tel.: 06-33/512-910, -920, -930
Fax: 06-33/431-512, 512-950
e-mail: baumit@baumit.hu, baudorog@baumit.hu

3060 Pásztó, Ifjúság út 3.
Levelezési cím:
3060 Pásztó, Ifjúság út 3.
Tel.: 06-32/460-644, -718
Fax: 06-32/460-463
e-mail: baupaszt@baumit.hu

3571 Alsózsolca, Ipari park, Gyár út 12.
Levelezési cím:
3571 Alsózsolca, Pf.: 4.
Tel.: 06-46/520-010
Fax: 06-46/520-058
e-mail: baualsozsolca@baumit.hu

3272 Visonta, Erőmű út 11.
Levelezési cím:
3272 Visonta, Erőmű út 11.
Tel.: 06-37/528-200
Fax: 06-37/528-209
e-mail: bauvisonta@baumit.hu

A jövő ötletei.



További információk és szolgáltatások:

www.baumit.hu



Weboldalunkon néhány kattintással profi információkhoz juthat és árjegyzéket, tervezési és kivitelezői segédleteket, számos prospektust is letölthet.

www.baumitlife.com • www.felujitasbaumittal.hu • www.baumacol.hu
www.nanopor.hu • www.baumitpanel.hu

Szintervezés



Baumit Life – 888 új kreatív színárnyalat

- Baumit Life színvilágok
- Baumit Life tervezői támogatás
- Baumit Life színkeresés
- Baumit Life szintervezés

Nedvesség és sőtartalom meghatározás, optimális hőszigetelés számítás



Pontos elemzés során megállapítjuk a falazat nedvesség- és káros só tartalmát, az átnedvesedési fokot és a max. vízfelvétel nagyságát. Ezen adatok alapján elkészítjük az épületre szabott felújítási javaslatunkat. Továbbá kiszámítjuk a meglévő fal és a hőszigeteléssel ellátott fal hő- és páraátbocsátását, javaslatot teszünk az optimális hőszigetelésre.

Baumit Star Homlokzati Hőszigetelő Rendszer (Ásványi)



Hőszigetelés

Korlátlan beépítési magasság



- Hőszigetelés természetes anyagokkal
- Kiváló páraáteresztés és akusztika
- Hőszigetelés és homlokzatképzés egyben



A jövő ötletei.

Baumit Star Homlokzati Hőszigetelő Rendszer (Ásványi)

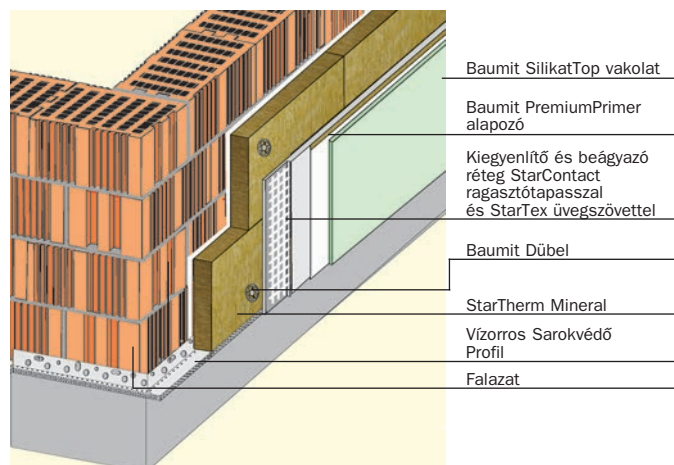
A „természetes” hőszigetelés

A Baumit Star Homlokzati Hőszigetelő Rendszer (Ásványi) egy jól bevált hőszigetelő rendszer, mely korlátlanul alkalmazható magas épületek esetén is. A kőzetgyapot hőszigetelő lemezen lévő erősítő kéreg egy kiegyenlítő rétegből és egy tapaszrétegbe ágyazott üvegszövetből áll. Erre a rétegre kerül felhordásra az időjárásálló, páraáteresztő vékonyvakolat, amely lehet Baumit SilikatTop vakolat, Baumit SilikonTop vakolat vagy Baumit NanoporTop vakolat.

A Baumit Star Homlokzati Hőszigetelő Rendszer (Ásványi) minden alapfelületen használható. Alkalmazható régi és új építésű épületeknél csakúgy, mint egy- vagy többlakásos házaknál és egyéb épületeknél.

Az ásványi rendszer előnyei:

- Minden alapfelületen alkalmazható
- Nincs beépítési magassági korlát
- Nem éghető
- Hangszigetelő
- A legjobb épületfizikai tulajdonságok
- Ellenálló a mechanikai sérülésekkel szemben
- Nincsenek hőhíidak
- Tiszta ásványi hőszigetelés



Alkalmazási példák:



Baumit Star Homlokzati Hőszigetelő Rendszer (Ásványi)

A rendszer áttekintése



Baumit StarContact

Cementbázisú, kiváló minőségű poralakú ragasztó StarTherm valamint egyéb polisztirol és ásványi homlokzati lemezek ragasztásához és tapaszolásához valamint a Baumit StarTex üvegszövet beágyazásához. Tapaszként is alkalmas betonfelületre.

Anyagszükséglet: kb. 4–5 kg/m² (ragasztáshoz) kb. 4–5 kg/m² (kiegyenlítéshez és tapaszoláshoz)
Várakozási idő: min. 7 nap



Baumit StarTherm Mineral (ásványi homlokzati hőszigetelő lemezek)

Hőszigetelő lemezek kőzetgyapotból. Nem éghető!

Hővezetési tényező: λ=0,04 W/mK



Dűbel

A Baumit Star Homlokzati Hőszigetelő Rendszert mindig dübellel is rögzíteni kell.

Falmezőben min. 6 db dübel/m², széleken min. 8 db dübel/m² szükséges, lásd még a Baumit Kivitelezői kézikönyvet [pl. Baumit Dűbel TID-T 8/60 (beütőfejes), Baumit Univerzális Dűbel STR U (csavaros)].



Baumit StarTex

Lúgálló üvegszövet a Baumit StarContact ragasztótapaszba való beágyazáshoz.

Anyagszükséglet: 1,1 fm/m²



Baumit PremiumPrimer

Feldolgozásra kész alapozó, amely ajánlott nedvszívás-kiegyenlítő és tapadás elősegítő réteggént bármely Baumit vékonyvakolat alá. Anyagszükséglet: kb. 0,2–0,25 kg/m² Várakozási idő: min. 24 óra



Baumit NanoporTop

Feldolgozásra kész, paszta állagú, vékonyrétegű fedővakolat. Kapart hatású struktúra, külső és belső felhasználásra. Ásványi, nagy páraáteresztő képességű, extrém víztaszító, nehezen koszoló színes vékonyvakolat.

struktúra	szem-nagyság	Anyagszükséglet			
		1 mm	1,5 mm	2 mm	3 mm
Kapart struktúra		kb. 2,5 kg/m ²	kb. 3,2 kg/m ²	kb. 4,2 kg/m ²	kb. 4,2 kg/m ²

Life színekártya színeiben kapható.



Baumit SilikonTop

Felhasználásra kész, szilikon kötőanyagú vékonyrétegű fedővakolat, sokféle színben és struktúrában. Nagyon jó víztaszító és kiváló páraáteresztő.

stuktúra	szem-nagyság	Anyagszükséglet		
		1,5 mm	2 mm	3 mm
Kapart struktúra		kb. 2,5 kg/m ²	kb. 3,2 kg/m ²	kb. 4,2 kg/m ²
Dörzsölt struktúra		kb. 2,8 kg/m ²	kb. 3,9 kg/m ²	kb. 3,9 kg/m ²

Life színekártya színeiben kapható.



Baumit SilikatTop

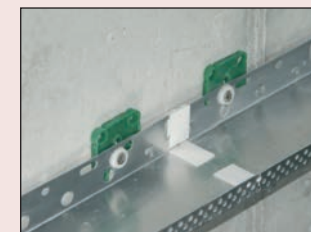
Feldolgozásra kész, paszta állagú, vékonyrétegű szilikát fedővakolat.

stuktúra	szem-nagyság	Anyagszükséglet		
		1,5 mm	2 mm	3 mm
Kapart struktúra		kb. 2,5 kg/m ²	kb. 3,2 kg/m ²	kb. 4,2 kg/m ²
Dörzsölt struktúra		kb. 2,8 kg/m ²	kb. 3,9 kg/m ²	kb. 3,9 kg/m ²

Life színekártya színeiben kapható.

FONTOS: Lábazati térben (min. 30 cm-re a talajtól) Baumit XPS Hőszigetelő lemezek használatát javasoljuk.

Alapfelület: az alapfelület legyen mentes a laza és leváló részekről. Legyen száraz, tiszta, kivirágzástól és elválasztó rétegtől mentes, az alapfelület repedései a hőszigetelés funkcióját nem szabad, hogy befolyásolják. Az alapfelület vizsgálata az ÖNORM B 6410 szerint történjen. A fal egyenletessége az ÖNORM DIN 18202 szerint feleljen meg. Az alapfelület átnedvesedése nem történhet meg, csak úgy mint a kapilláris vízfelszívódás.



A lábazati profilok rögzítése kb. 30 cm-ként dübellel. Egyenetlen alapfelület esetén távtartókkal állítsuk be a síkot. Az illesztéseknél használjuk a szegélytoldó profilit. A profil rögzítése során szükség esetén kiegészítésként még Baumit Élvédő Ragasztót is használhatunk.



A ragasztó felhordása előtt egy vékony ragasztóréteget rásimítunk a tábla ragasztószandó felületére. A ragasztó felhordása a peremek mentén (kb. 5 cm-es sávban) és 3 tenyérnyi nagyságú pontban történjen. A felhordást úgy végezzük (a ragasztóréteg vastagsága kb. 1-2 cm), hogy a kontaktfelület min. 40% legyen.



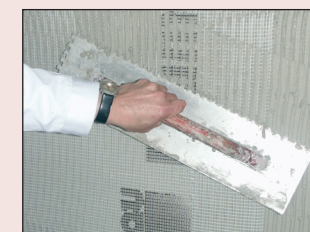
A táblákat kötésben ragasztjuk fel. A sík, fugamentes felhelyezésre ügyeljünk. A fugákban nem lehet ragasztó.



W-dübelezés: a példa 6 db dübel/m²-es elrendezést mutat. A peremeken a dübelek száma az ÖNORM B 6400 szerint vagy lásd a Baumit kivitelezői kézikönyvet.



Baumit StarContact ragasztótapaszt felhordása kiegyenlítő réteggént. Várakozási idő min. 3 nap.



Ezután a Baumit StarContact ragasztótapaszt rozsdamentes fogas glettvassal (10 mm) ismét felhordjuk és „friss a frisse” módon a Baumit StarTex üvegszövetet beágyazzuk. A széleken 10 cm-es átfedést tartunk. Várakozási idő az alapozás előtt min. 7 nap.

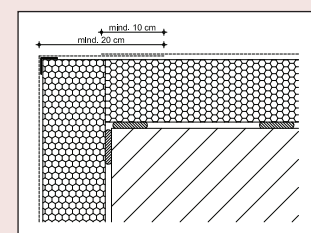


A Baumit PremiumPrimer alapozót henger segítségével teljes felületen, egyenletesen felhordjuk. Várakozási idő: min. 24 óra.



A Baumit SilikatTop vakolatot rozsdamentes acélsimítóval felhúzzuk és közvetlenül felhordás után műanyag simítóval eldörzsöljük.

Csomóponti megoldások



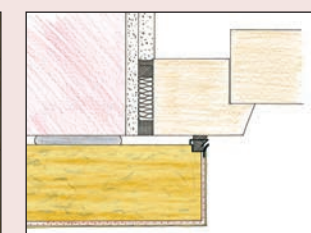
A sarkokon az üvegszövet csíkokat egy oldalon min. 20 cm-rel átvezetjük. Az egymás melletti csíkokat min. 10 cm-es átfedéssel helyezzük el.



Ablakok és ajtók sarokrészein javasolt plusz üvegszövet erősítés diagonálisan (min. 20 x 40 cm).



Az ablakok és ajtók belső sarokrészt is ajánlott üvegszövettel megerősíteni.



Csapóeső elleni tömítés pl. Baumit Nyílászáró Csatlakozó Profilal.

Alternatívaként javasoljuk az üvegszövetes élvédő profilt.